



Eigengewicht

17.200 kg

ABMESSUNGEN

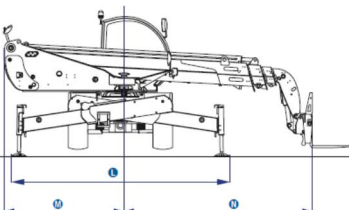
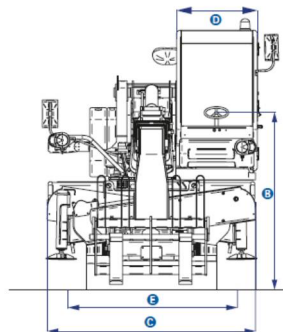
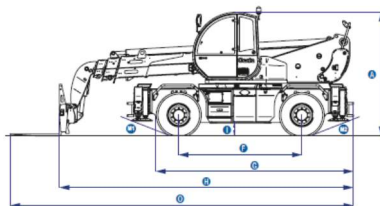
Arbeitshöhe max.*	20,90 mtr.
Tragfähigkeit max.	5.000 kg
Tragfähigkeit bei max. Hubhöhe	2.500 kg
Tragfähigkeit bei max. Reichweite	750 kg
Reichweite bei max. Hubhöhe	3,90 m
A Gesamthöhe	2,99 mtr.
C Breite	2,42 mtr.
E Spurbreite	1,95 mtr.
F Radstand	3,00 mtr.
G Länge bis Vorderräder	4,81 mtr.
H Länge bis Gabelträger	7,17 mtr.
I Bodenfreiheit	0,30 mtr.
L Gesamtbreite, Abstützungen abgesenkt	5,01 mtr.
M Seitl. Überhang des Oberwagens (hinten)	2,67 mtr.
N Seitl. Überhang des Oberwagens (vorne)	4,40 mtr.
O Gesamtlänge	8,37 mtr.
M1 Böschungswinkel vorne und hinten	21 °

LEISTUNG

Wenderadius innen/außen	1,97 mtr. / 4,12 mtr.
Zugleistung am Dynamometer	7.880 kg
Fahrgeschwindigkeit max.	20 km/h
Neigung Gabelträgerplatte	138 °
Reifen	18-19,5"
Geschwindigkeit Heben/Absenken	21 Sek. / 16 Sek.

ANTRIEB

Antriebsart	Perkins 854E-E34TA Turbo Diesel 111 PS (83 kW) Stufe IIIB
Hydraulikpumpe	280 bar, 95L/min.
Tankinhalt Kraftstoff	205 L
Tankinhalt Hydrauliköl	220 L



Mit Gabelzinken mit Abstützungen

