



UMSCHLAGMASCHINE | JS20MH

Motorleistung: 97 kW (130 PS) Betriebsgewicht: 20.328 kg – 21.150 kg (ohne Anbaugerät)



INDUSTRYPLUS

Unsere JS20MH-Umschlagmaschine IndustryPlus ist unser Einstiegsmodell, sie bietet ein Höchstmaß an Leistung und Produktivität beim Materialumschlag. Sie verfügt über einen hohen Ausstattungsgrad, eine erstklassige Verarbeitungsqualität und einen unvergleichlichen Komfort, damit Sie Ihre Aufgaben erledigen können.

INDUSTRYPRO

Unser Spitzenmodell IndustryPro wurde speziell für den Einsatz in anspruchsvollen Anwendungen entwickelt und gebaut. Der IndustryPro verfügt über eine höhere Standardspezifikation und bietet so noch mehr Produktivität, Vielseitigkeit und Sicherheit.

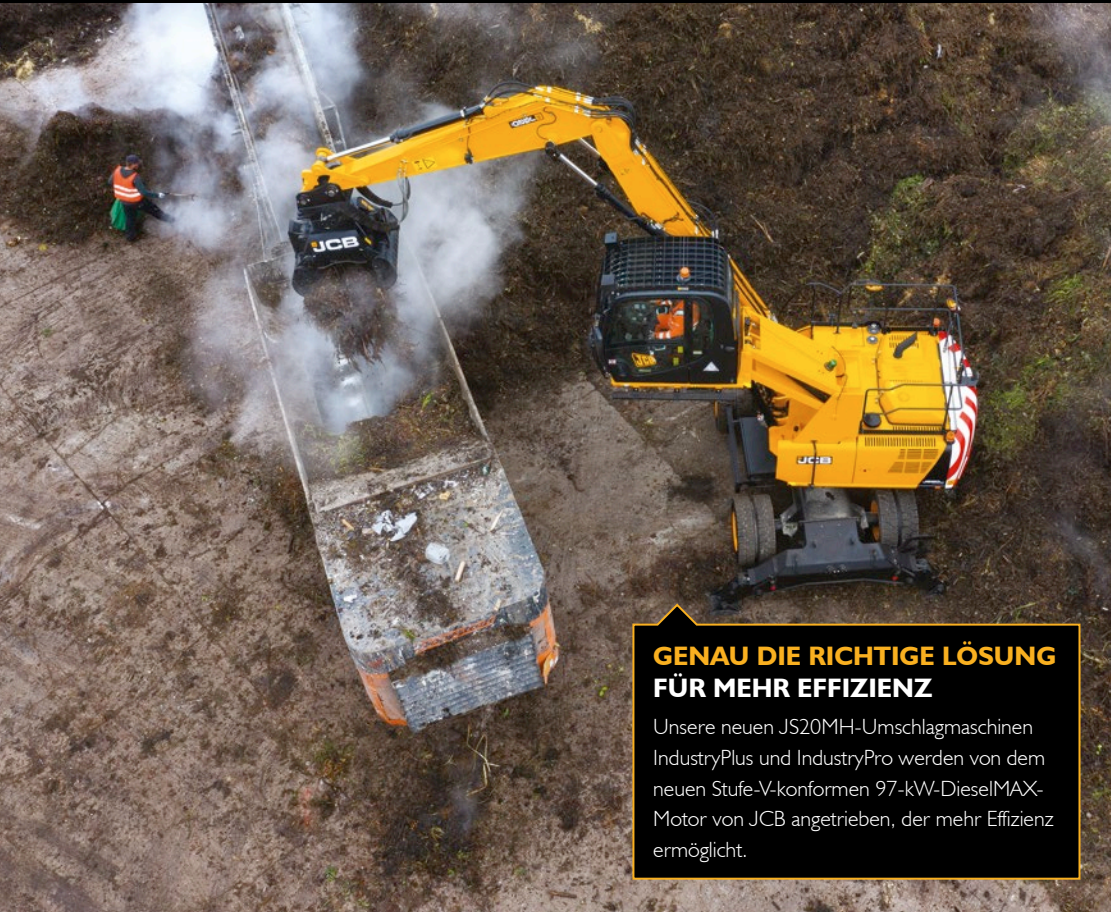


GENAU DIE RICHTIGE LÖSUNG FÜR MEHR LANGLEBIGKEIT

Unsere Umschlagmaschine JS20MH hat einen verwindungssteifen Oberrahmen, der maximale Langlebigkeit und Stabilität bietet, während der Drehrahmen mit geschlossenem Kastenprofil die Festigkeit erhöht.

GENAU DIE RICHTIGE LÖSUNG FÜR MEHR KOMFORT

Unsere JS20MH-Umschlagmaschinen IndustryPlus und IndustryPro sind für Komfort ausgelegt. Sie verfügen über 6 weiche Gummilager, die die Geräusch- und Vibrationsentwicklung in der Kabine auf ein Minimum reduzieren.



GENAU DIE RICHTIGE LÖSUNG FÜR MEHR EFFIZIENZ

Unsere neuen JS20MH-Umschlagmaschinen IndustryPlus und IndustryPro werden von dem neuen Stufe-V-konformen 97-kW-DieselMAX-Motor von JCB angetrieben, der mehr Effizienz ermöglicht.



GENAU DIE RICHTIGE LÖSUNG FÜR MEHR SICHERHEIT

Unsere JS20MH-Umschlagmaschine IndustryPro verfügt über zusätzliche Standardmerkmale, wie z. B. Komplet-LED-Arbeitsscheinwerfer, Schutzgitter für die Straßenbeleuchtung und ein Chevron-Kontergewicht.

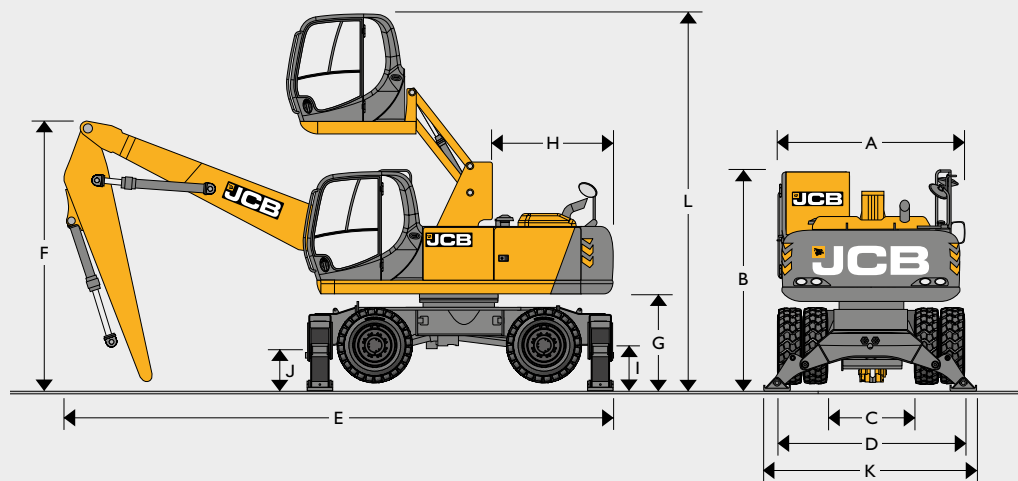


GENAU DIE RICHTIGE LÖSUNG FÜR MEHR LEISTUNG

Unsere beiden JS20MH-Umschlagmaschinen aus dem Sortiment der Industrielösungen sind mit einer proportionalen Zusatzkreissteuerung (Joystick) ausgestattet, die beim Materialumschlag eine präzise und kontrollierte Steuerung ermöglicht.

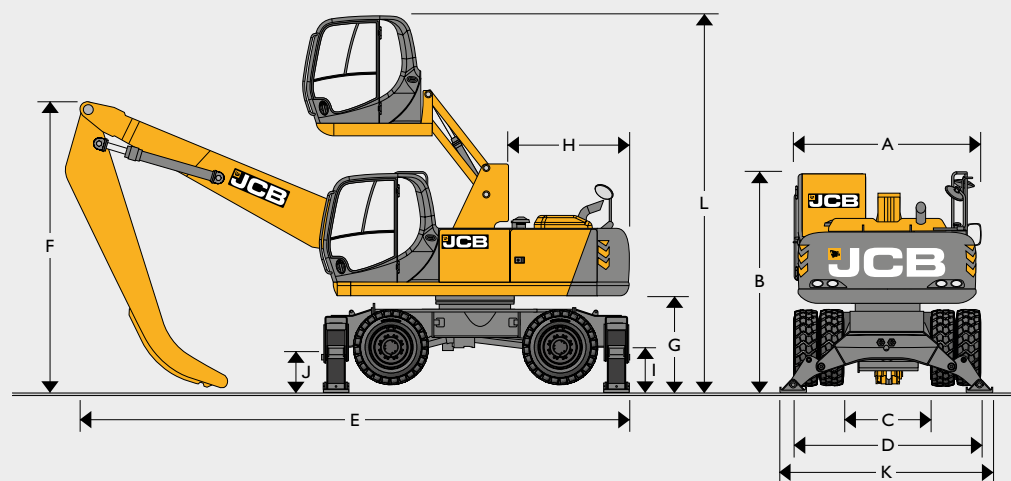
MAX. BETRIEBSGEWICHT 21.150 kg MOTORLEISTUNG: 97 kW (130 PS)

STATISCHE ABMESSUNGEN – UMSCHLAGMASCHINE



A	Gesamtbreite mit Stufen (extra breite Achsen)	mm	2.811 (2.981)
B	Höhe über Kabine (nicht abgestützt)	mm	3.194
C	Innenbreite zwischen Zwillingsrädern (extra breite Achsen)	mm	1.386 (1.556)
D	Außenbreite über Zwillingsräder (extra breite Achsen)	mm	2.500 (2.670)
E	Transportlänge	mm	8.256
F	Transporthöhe	mm	3.336
G	Bodenfreiheit unter Kontergewicht	mm	1.270
H	Hecklänge	mm	2.330
I	Höhe bis Achsmittellinie – Zwillingsräder	mm	498
J	Bodenfreiheit	mm	350
K	Volle Breite über Pratzen (abgestützt)	mm	3.586
	Auslegerlänge	mm	5.700
	Stiellänge	mm	3.600
L	Höhe bei angehobener Kabine (nicht abgestützt)	mm	5.340

STATISCHE ABMESSUNGEN – SCHROTTUMSCHLAGMASCHINE



A	Gesamtbreite mit Stufen (extra breite Achsen)	mm	2.811 (2.981)
B	Höhe über Kabine (nicht abgestützt)	mm	3.194
C	Innenbreite zwischen Zwillingsrädern (extra breite Achsen)	mm	1.386 (1.556)
D	Außenbreite über Zwillingsräder (extra breite Achsen)	mm	2.500 (2.670)
E	Transportlänge	mm	8.256
F	Transporthöhe	mm	3.336
G	Bodenfreiheit unter Kontergewicht	mm	1.270
H	Hecklänge	mm	2.330
I	Höhe bis Achsmittellinie – Zwillingsräder	mm	498
J	Bodenfreiheit	mm	350
K	Volle Breite über Pratzen (abgestützt)	mm	3.586
	Auslegerlänge	mm	5.700
	Stiellänge	mm	4.000
L	Höhe bei angehobener Kabine (nicht abgestützt)	mm	5.340

MOTOR	
Modell	JCB DieselMAX 448 Stufe V
Typ	Wassergekühlter 4-Takt-, 4-Zylinder-Dieselturbomotor in Reihenausführung mit Direkteinspritzung
Nennleistung (ISO 14396)	97 kW (130 PS)
Hubraum	4,765 Liter
Einspritzung	Elektronische Einspritzung
Luftfilterung	Trockenelement mit sekundärem Sicherheitselement und Warnanzeige in der Kabine
Kühlung	Großvolumiger Kühler
Anlasser	24 V – 4 kW
Batterien	2 x 12 Volt, HD-Ausführung
Lichtmaschine	24 Volt, 100 A
Betankungspumpe	Elektrisch (optional)

SCHWENKSYSTEM	
Antriebsstrang	Axialkolbenmotor und Achsantrieb mit Planetenuntersetzungsgetriebe
Schwenkbremse	Hydraulische Bremse sowie automatisch wirkende Federspeicher-Scheibenfeststellbremse
Schwenkgeschwindigkeit	6 U/min
Drehkranz	Großer Durchmesser, innenverzahnt, in vollständig abgedichtetem Fettbad drehend
Schwenksperre	Mehrstufig schaltbare Bremse

CHASSIS			
Bauweise	Hochfestes Profil		
Chassis	Stützen vorn und hinten		
Stützen	Bolzenelagert vorn oder hinten, unabhängige Betätigung – plus Kombinationen		
Getriebe	Hydrostatischer Antrieb über Kolbenmotor und Lastschaltgetriebe		
Fahrgeschwindigkeit	Kriechgang	Niedriges Verhältnis	Hohes Verhältnis
	2,4 km/h	4,7 km/h	19 km/h
Achsen	Allradantrieb Pendelung der vorderen Lenkachse		
Achslast-Tragfähigkeit	32 Tonnen		
Achspendelwinkel	+/- 8,5 Grad		
Bodenfreiheit	350 mm		
Lenkung	Vollhydraulisches System		
Wenderadius zur Außenseite der Reifen	6,3 m		
Bremsen	Vollhydraulische Zweikreis-Nabenbremsanlage		
Feststellbremse:	In Getriebe integriert		

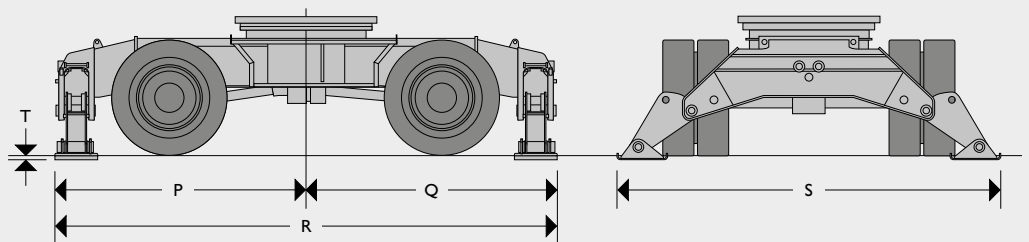
FÜLLMENGEN			
Kraftstofftank	Liter	310	
Motorkühlmittel	Liter	19,5	
Motoröl	Liter	20,4	
Schwenkuntersetzungsgetriebe	Liter	6	
Hydrauliksystem	Liter	124	
Hydrauliktank	Liter	73	
Getriebe	Liter	2,5	
Achsdifferenziale (jeweils)	Liter	Hinten 12, vorn 14	
Achsnaben (jeweils)	Liter	2,0	
DEF-Behälter	Liter	31,4	

REIFEN**	
Zwillingsbereifung	10.00 x 20 Vollgummireifen mit Zwischenring

HAUPTHYDRAULIKSYSTEM	
System	Open-Center-Hydrauliksystem mit Negativsteuerung, Doppelkolbenpumpen mit variablem Durchfluss und Bedarfsstromregelung für maximale Effizienz
Hauptpumpen	2 Axialkolben-Verstellpumpen
Max. Förderleistung	2 x 130 l/min
Hauptkreisdruck	314 bar
Mit Powerboost (Kraftverstärkung)	343 bar
Servopumpe	Zahnradpumpe
Max. Förderleistung	22 l/min
Servodruck	40 bar
Greiferfunktion	
Max. Förderleistung	138 l/min
Maximaler Druck für Betätigung des Greiferzylinders	314 (343) bar
Drehbetätigung	
Max. Förderleistung	36 l/min (per Zahnradpumpe betriebener Kreis) mit Closed-Center
Hydraulische Zylinder	Mit gehärteten, verchromten Kolbenstangen und Endlagendämpfung am Ausleger-, Löffelstiel- und Löffelkippzylinder
Filtersystem	
Tank	150 µm, Ansaugsieb
Hauptrücklaufleitung	10 µm, Faserelement
Vorsteuerleitung	10 µm, Papierelement

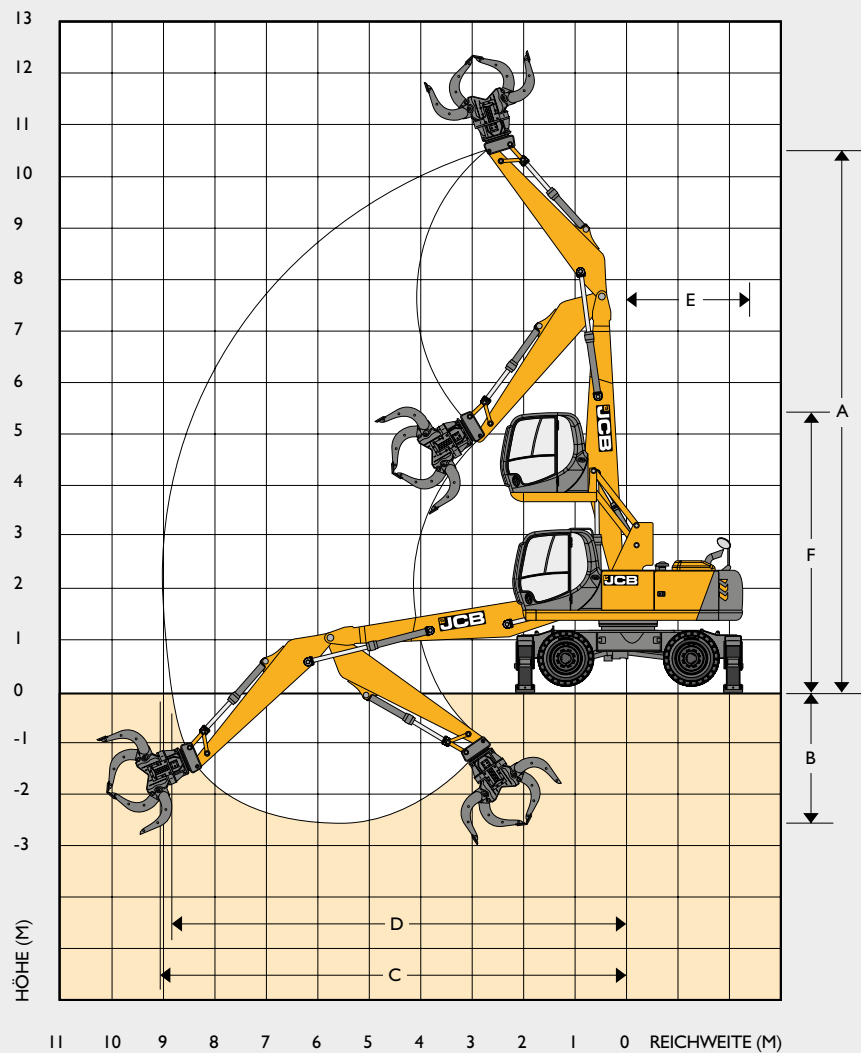
BETRIEGSGEWICHTE – MIT HYDRAULISCH HOCHFABRABARER KABINE		
Materialumschlagmaschine	kg	20.937
Schrotturnschlagmaschine	kg	20.710
Maschine inklusive 5,7 m langem Ausleger und 3,6 m langem geradem oder 4,0 m langem Schwanenhals-Löffelstiel, ohne Anbaugerät. Fahrer, voller Kraftstofftank und Vollgummireifen.		

CHASSIS-ABMESSUNGEN

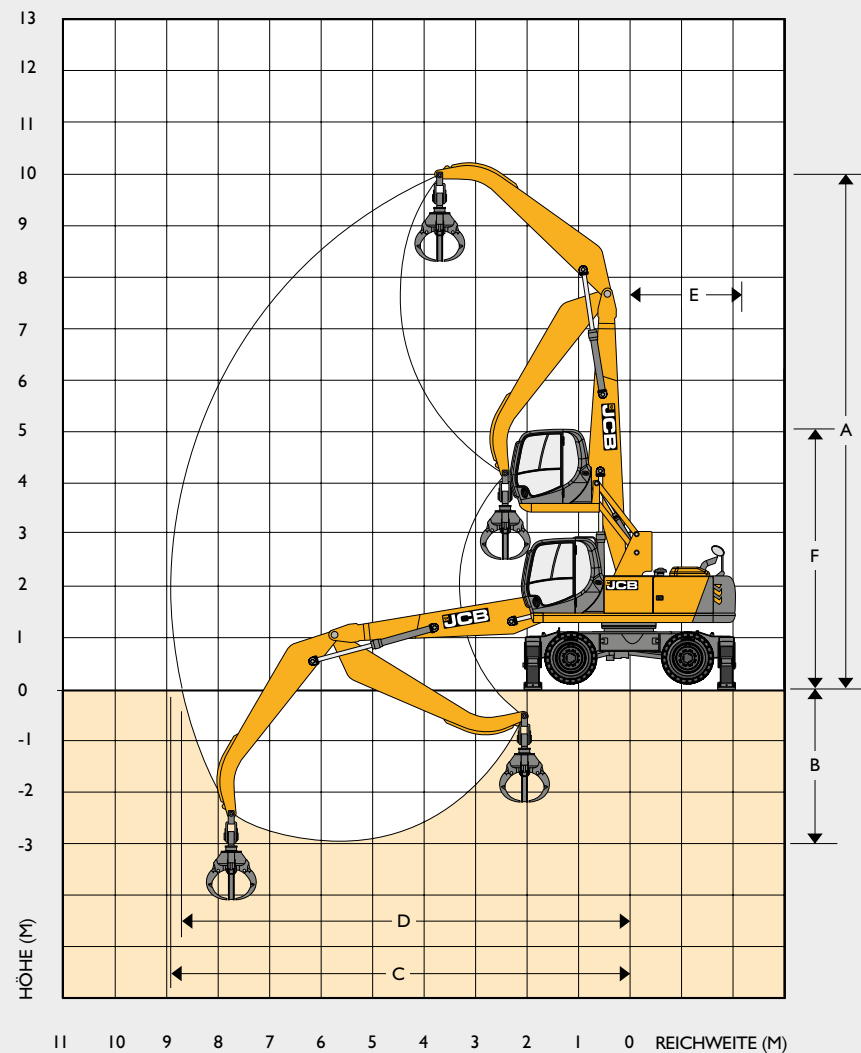


P	Mitte Drehkranz bis Pratzen vorn	mm	2.351
Q	Mitte Drehkranz bis Pratzen hinten	mm	2.351
R	Länge einschl. Pratzen vorn und hinten	mm	4.701
S	Breite über Pratzen (abgestützt)	mm	3.586
T	Hubhöhe der Pratzen	mm	41

ARBEITSBEREICH



ARBEITSBEREICH



MATERIALUMSCHLAG

5,7 m langer Ausleger, 3,6 m langer Stiel mit Kippkinematik

A	Max. Bolzenhöhe	mm	10.606
B	Max. Tiefe bis Bolzen	mm	2.493
C	Max. Reichweite bis Bolzen	mm	9.046
D	Max. Reichweite bis Bolzen am Boden	mm	8.806
E	Heckschwenkradius	mm	2.330
F	Höhe bei angehobener Kabine (abgestützt)	mm	5.380

SCHROTTUMSCHLAG

5,7 m langer Ausleger, 4,0 m langer Stiel abgewinkelt

A	Max. Bolzenhöhe	mm	10.099
B	Max. Tiefe bis Bolzen	mm	2.893
C	Max. Reichweite bis Bolzen	mm	8.933
D	Max. Reichweite bis Bolzen am Boden	mm	8.690
E	Heckschwenkradius	mm	2.330
F	Höhe bei angehobener Kabine (abgestützt)	mm	5.380

HUBKAPAZITÄTEN – 5,7 m langer Ausleger, 3,6 m langer Löffelstiel, abgestützt															UMSCHLAGMASCHINE JS20MH		
Reichweite	3 m		4 m		5 m		6 m		7 m		8 m		9 m		Kapazität bei maximaler Reichweite		
																	mm
Lastpunkthöhe	kg	kg	kg	kg	kg	kg	kg	kg	kg	kg	kg	kg	kg	kg	kg	kg	mm
9,0 m			7.067*	7.067*	6.072*	6.072*											5.636
8,0 m					6.195*	6.195*	5.586*	5.586*							4.979*	4.979*	6.713
7,0 m			7.079*	7.079*	6.196*	6.196*	5.542*	5.542*	5.017*	4.664					4.572*	4.572*	7.503
6,0 m			7.359*	7.359*	6.356*	6.356*	5.614*	5.614*	5.023*	4.653	4.500*	3.719			4.267*	3.645	8.092
5,0 m			7.881*	7.881*	6.645*	6.645*	5.763*	5.763*	5.082*	4.600	4.501*	3.706			4.190*	3.334	8.522
4,0 m			8.566*	8.566*	7.004*	7.004*	5.946*	5.761	5.157*	4.522	4.504*	3.666			3.963*	3.136	8.816
3,0 m			9.212*	9.212*	7.332*	7.332*	6.101*	5.607	5.206*	4.430	4.477*	3.614			3.746*	3.019	8.989
2,0 m					7.493*	7.202	6.155*	5.457	5.180*	4.339	4.384*	3.562	3.570*	2.991*	3.522*	2.968	9.047
1,0 m			6.850*	6.850*	7.373*	7.004	6.036*	5.333	5.029*	4.262	4.183*	3.517			3.273*	2.978	8.992
0 m			5.707*	5.707*	6.917*	6.880	5.960*	5.248	4.705*	4.207	3.822*	3.488			2.978*	2.978*	8.823
-1,0 m			5.916*	5.916*	6.122*	6.122*	5.081*	5.081*	4.158*	4.158*	3.233*	3.233*			2.791*	2.791*	8.523
-2,0 m			6.627*	6.627*	4.996*	4.996*	4.176*	4.176*	3.436*	3.436*					3.405*	3.405*	7.682

HUBKAPAZITÄTEN – 5,7 m langer Ausleger, 3,6 m langer Löffelstiel, nicht abgestützt															UMSCHLAGMASCHINE JS20MH		
Reichweite	3 m		4 m		5 m		6 m		7 m		8 m		9 m		Kapazität bei maximaler Reichweite		
																	mm
Lastpunkthöhe	kg	kg	kg	kg	kg	kg	kg	kg	kg	kg	kg	kg	kg	kg	kg	kg	mm
9,0 m			7.067*	6.392	6.072*	4.427											5.636
8,0 m					6.195*	4.509	4.579	3.317							3.764	2.702	6.713
7,0 m			7.079*	6.445	6.196*	4.500	4.595	3.331	3.545	2.544					3.132	2.229	7.503
6,0 m			7.359*	6.317	6.115	4.421	4.550	3.289	3.534	2.534	2.809	1.984			2.751	1.939	8.092
5,0 m			7.881*	6.075	5.959	4.276	4.458	3.202	3.484	2.487	2.797	1.972			2.507	1.751	8.522
4,0 m			8.193	5.726	5.745	4.078	4.331	3.084	3.410	2.417	2.759	1.936			2.350	1.629	8.816
3,0 m			7.730	5.311	5.500	3.852	4.188	2.949	3.323	2.335	2.710	1.889			2.255	1.553	8.989
2,0 m					5.267	3.638	4.048	2.818	3.237	2.253	2.660	1.841			2.229	1.529	9.047
1,0 m			6.850*	4.669	5.086	3.470	3.932	2.709	3.164	2.183	2.617	1.800			2.216	1.516	8.992
0 m			5.707*	4.555	4.972	3.365	3.852	2.634	3.113	2.135	2.589	1.774			2.269	1.552	8.823
-1,0 m			5.916*	4.523	4.924	3.322	3.814	2.598	3.089	2.113	2.584	1.769			2.381	1.632	8.523
-2,0 m			6.627*	4.558	4.933	3.330	3.817	2.601	3.099	2.122					2.746	1.885	7.682



Hubkapazität in Längsrichtung



Hubkapazität im gesamten Schwenkbereich

Hinweise:

1. Die zuvor genannten Lasten entsprechen den SAE- und ISO-Normen für die Hubkapazität von Hydraulikbaggern.
2. Sie überschreiten nicht 87 % der hydraulischen Hubkapazität oder 75 % der Kipplast.
3. Die mit einem Sternchen (*) gekennzeichneten Nennlasten sind durch die hydraulische Kapazität und nicht durch die Kipplast begrenzt.

HUBKAPAZITÄTEN – 5,7 m langer Ausleger, 4,0 m langer Löffelstiel, abgestützt															UMSCHLAGMASCHINE JS20MH		
Reichweite	3 m		4 m		5 m		6 m		7 m		8 m		9 m		Kapazität bei maximaler Reichweite		
Lastpunkthöhe	kg	kg	kg	kg	kg	kg	kg	kg	kg	kg	kg	kg	kg	kg	kg	kg	mm
9,0 m					5.214*	5.214*									4.660*	4.660*	5.450
8,0 m					6.053*	6.053*	5.193*	5.193*							4.404*	4.404*	6.559
7,0 m					6.064*	6.064*	5.492*	5.492*	4.938*	4.837					4.304*	4.304*	7.366
6,0 m					6.223*	6.223*	5.579*	5.579*	5.050*	4.812					4.299*	3.905	7.965
5,0 m			7.619*	7.619*	6.541*	6.541*	5.750*	5.750*	5.130*	4.751	4.605*	3.849			4.366*	3.560	8.401
4,0 m	10.620*	10.620*	8.346*	8.346*	6.938*	6.938*	5.965*	5.923	5.233*	4.665	4.632*	3.801			4.238*	3.339	8.700
3,0 m			9.106*	9.106*	7.335*	7.335*	6.169*	5.760	5.320*	4.566	4.639*	3.741			4.088*	3.203	8.874
2,0 m			9.614*	9.614*	7.601*	7.601*	6.290*	5.598	5.346*	4.466	4.591*	3.680			3.937*	3.138	8.933
1,0 m			9.619*	9.619*	7.613*	7.613*	6.256*	5.459	5.260*	4.378	4.450*	3.626			3.772*	3.136	8.878
0 m	3.753*	3.753*	7.745*	7.745*	7.301*	6.996	6.010*	5.357	5.016*	4.312	4.171*	3.587			3.575*	3.200	8.706
-1,0 m	4.074*	4.074*	6.995*	6.995*	6.649*	6.649*	5.512*	5.300	4.568*	4.274	3.700*	3.570			3.321*	3.321*	8.411
-2,0 m			6.657*	6.657*	5.661*	5.661*	4.731*	4.731*	3.864*	3.864*					3.144*	3.144*	7.979

HUBKAPAZITÄTEN – 5,7 m langer Ausleger, 4,0 m langer Löffelstiel, nicht abgestützt															UMSCHLAGMASCHINE JS20MH		
Reichweite	3 m		4 m		5 m		6 m		7 m		8 m		9 m		Kapazität bei maximaler Reichweite		
Lastpunkthöhe	kg	kg	kg	kg	kg	kg	kg	kg	kg	kg	kg	kg	kg	kg	kg	kg	mm
9,0 m					5.214*	4.656									4.660*	4.045	5.450
8,0 m					6.053*	4.714	4.774	3.508							4.120	3.017	6.559
7,0 m					6.064*	4.697	4.774	3.508	3.715	2.714					3.413	2.483	7.366
6,0 m					6.233*	4.615	4.722	3.459	3.692	2.692					2.989	2.158	7.965
5,0 m			7.619*	6.322	6.156	4.469	4.624	3.367	3.635	2.637	2.941	2.116			2.716	1.945	8.401
4,0 m	10.620*	9.401	8.346*	5.979	5.938	4.268	4.492	3.243	3.554	2.560	2.894	2.072			2.537	1.803	8.700
3,0 m			7.993	5.561	5.685	4.034	4.340	3.101	3.459	2.471	2.838	2.017			2.426	1.713	8.874
2,0 m			7.541	5.156	5.435	3.804	4.189	2.959	3.365	2.381	2.779	1.962			2.369	1.663	8.933
1,0 m			7.205	4.854	5.229	3.614	4.059	2.837	3.281	2.302	2.728	1.913			2.361	1.651	8.878
0 m	3.753*	3.753*	7.014	4.682	5.091	3.486	3.964	2.748	3.219	2.243	2.691	1.877			2.405	1.677	8.706
-1,0 m	4.074*	4.074*	6.940	4.616	5.020	3.421	3.910	2.698	3.184	2.210	2.674	1.861			2.508	1.747	8.411
-2,0 m			6.657*	4.625	5.009	3.410	3.898	2.686	3.180	2.206					2.694	1.877	7.979



Hubkapazität in Längsrichtung



Hubkapazität im gesamten Schwenkbereich

Hinweise:

1. Die vorstehend genannten Lasten entsprechen den SAE- und ISO-Normen für die Hubkapazität von Hydraulikbaggern.
2. Sie überschreiten nicht 87 % der hydraulischen Hubkapazität oder 75 % der Kipplast.
3. Die mit einem Sternchen (*) gekennzeichneten Nennlasten sind durch die hydraulische Kapazität und nicht durch die Kipplast begrenzt.



EIN UNTERNEHMEN, ÜBER 300 MODELLE

Der JCB-Händler in Ihrer Nähe

UMSCHLAGMASCHINE JS20MH

Motorleistung: 97 kW (130 PS) Betriebsgewicht: 20.328 kg – 21.150 kg (ohne Anbaugerät)

JCB Deutschland GmbH
 Europaallee 113a
 D-50226 Frechen
www.jcb.de

©2009 JCB Sales. Alle Rechte vorbehalten. Dieses Dokument darf ohne vorherige Genehmigung durch JCB Sales weder vollständig noch teilweise vervielfältigt, in einem Erfassungssystem gespeichert, oder in jedweder Form sowie Methode elektronisch, mechanisch, fototechnisch oder sonst wie übermittelt werden. Sämtliche Angaben in diesem Dokument hinsichtlich Betriebsgewicht, Größe, Arbeitsgeschwindigkeit sowie sonstiger Leistungsdaten dienen nur zur Veranschaulichung und können je nach genauer Maschinenausstattung abweichen. Sie sollten daher nicht als Nachweis zur Eignung der Maschine für einen bestimmten Einsatzzweck dienen. Lassen Sie sich unbedingt von Ihrem JCB Händler beraten. JCB behält sich das Recht vor, ohne vorherige Benachrichtigung technische Änderungen vorzunehmen. Die im Werbematerial enthaltenen Abbildungen und Angaben gelten nur als Richtlinie und können in gewissen Märkten vom Lieferumfang abweichen. Alle Bilder sind zum Zeitpunkt der Drucklegung gültig. Das JCB Logo ist eine eingetragene Marke von J. C. Bamford Excavators Ltd.

29612 de-DE 01/22 Ausgabe I

