

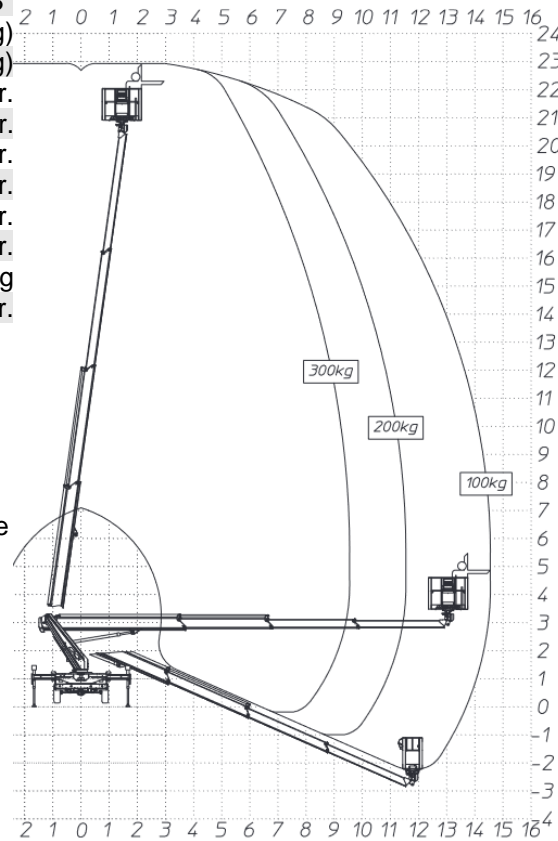


Technische Daten MTE 230

Arbeitshöhe:	23,00 mtr.
Plattformhöhe:	21,00 mtr.
Drehturm Schwenkwinkel	450°
Arbeitskorb Schwenkbereich	2 x 90°
Zul. Neigung des abgestützten Fahrzeuges	max. 3°
Max. seitlicher Arbeitsbereich I	10,60 mtr. (300 kg)
Max. seitlicher Arbeitsbereich II	16 mtr. (100 kg)
Stützweite bei voller Abstützung	3,48 mtr.
Stützweite einseitig	2,84 mtr.
Stützweite schmal	2,20 mtr.
Fahrzeuggesamtlänge	7,75 mtr.
Fahrzeuggesamtbreite	2,20 mtr.
Durchfahrhöhe	3,10 mtr.
Gesamtgewicht	3.490 kg
Arbeitskorb	1,40mtr. x 0,70 mtr.

MULTITEL

SINCE 1911



Besonderheiten:

- Abstützung in der Fahrzeugbreite oder halbseitig
- Bei voller Abstützung reicht der Arbeitsbereich über die Kabine

