

Küfner Arbeitsbühnen

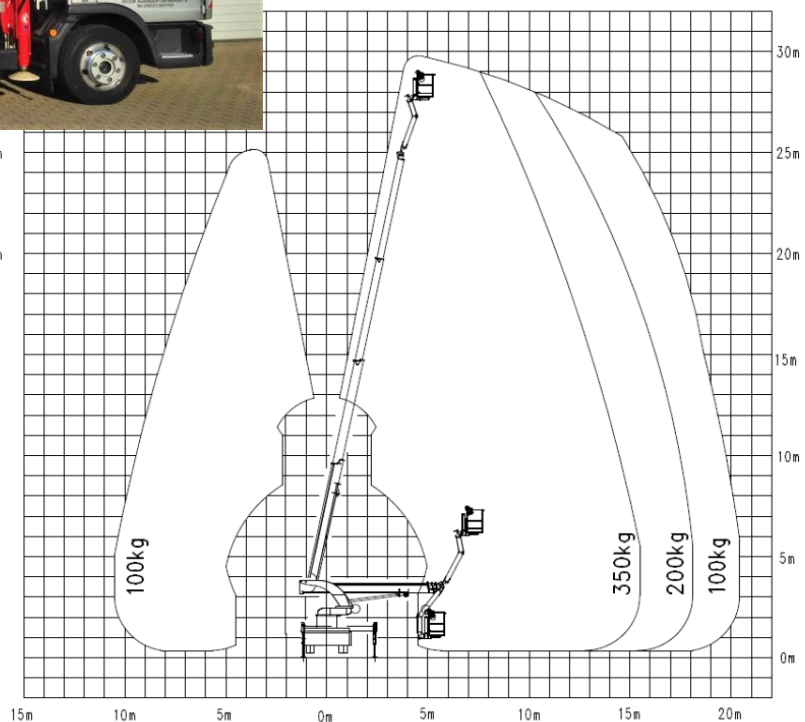


www.kuefner-arbeitsbuehnen.de

Technische Daten P 300 KS

Arbeitshöhe:	30,00 mtr.
Bodenhöhe:	28,00 mtr.
Schwenkwinkel, Drehturm	540 °
Hubwinkel Korbarm	190 °
Arbeitskorb Schwenkbereich	2 x 80 °
Zul. Neigung des abgestützten Fahrzeuges	5 °
Anzahl der ausfahrenden Teleskope	3
Max. seitliche Korbbelastung	400 N
Max. seitlicher Arbeitsbereich I	20,65 mtr. (100 kg)
Max. seitlicher Arbeitsbereich II	15,00 mtr. (350 kg)
Stützweite, beidseitige Abstützung	5,05 mtr.
Stützweite, einseitige Abstützung	3,75 mtr.
Stützweite, schmale Abstützung	2,50 mtr.
Fahrzeugesamtlänge	7,70 mtr.
Fahrzeugesambreite	2,50 mtr.
Radstand	3,05 mtr.
Durchfahrhöhe	3,45 mtr.
Gesamtgewicht	7,49 t.

PALFINGER



www.klp-baumaschinen.de

Vorwerkstr. 8
95326 Kulmbach
Tel.: 0 92 21 / 80 111 – 16
Fax: 0 92 21 / 80 111 – 22



www.kuefner-arbeitsbuehnen.de