

Eigengewicht

10.225 kg

## ABMESSUNGEN

Arbeitshöhe max.	13,57 mtr.
Tragfähigkeit max.	4.000 kg
Tragfähigkeit bei max. Hubhöhe	3.000 kg
Tragfähigkeit bei max. Reichweite	1.000 kg
Reichweite nach vorne max.	9,00 mtr.
Reichweite bei max. Hubhöhe	0,50 mtr.
A Gesamthöhe	2,40 mtr.
C Breite	2,32 mtr.
E Spurbreite	1,92 mtr.
F Radstand	2,95 mtr.
G Länge bis Vorderräder	4,79 mtr.
H Länge bis Gabelträger	6,06 mtr.
I Bodenfreiheit	0,30 mtr.
J Abstützbreite mit abgesenkten Abstützungen	2,78 mtr.
M1 Eingangswinkel	40 °
M2 Ausgangswinkel	46 °

## LEISTUNG

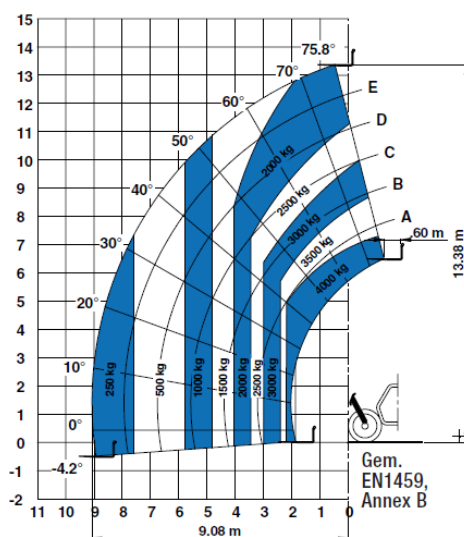
Wenderadius innen/außen	1,87 mtr. / 3,55 mtr.
Zugleistung am Dynamometer	7.274 kg
Fahrgeschwindigkeit max.	26 km/h
Neigung Gabelträgerplatte	138 °
Reifen	405/70-24" PR16
Geschwindigkeit Heben/Absenken	13 Sek. / 8 Sek.

## ANTRIEB

Antriebsart	Perkins Turbo Diesel 100 PS (75 kW)
Hydraulikpumpe:	280 bar, 99 l/min.
Tankinhalt Kraftstoff	170 L
Tankinhalt Hydrauliköl	112 L



### Mit Gabelzinken auf Rädern



### Mit Gabelzinken mit Abstützungen

