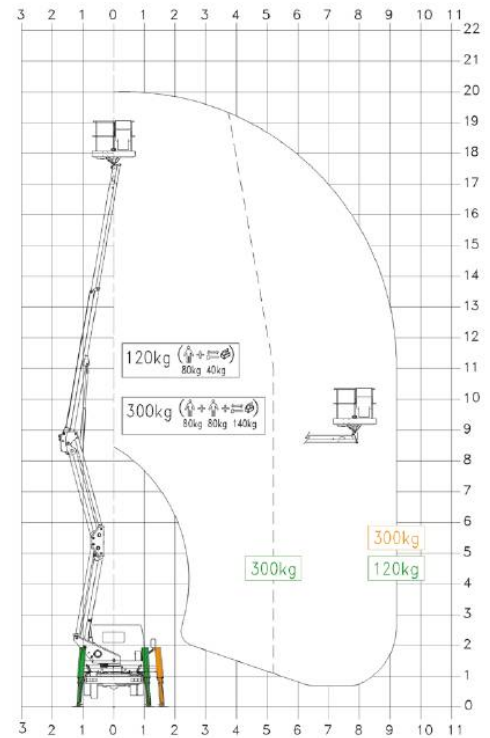




Technische Daten Z 20.2 HV



Arbeitshöhe:	20,00 mtr.
Plattformhöhe:	18,00 mtr.
Drehturm Schwenkwinkel	640°
Arbeitskorb Schwenkbereich	2 x 65°
Zul. Neigung des abgestützten Fahrzeuges	max. 3°
Max. seitlicher Arbeitsbereich I	9,2 mtr. (300 kg)
Max. seitlicher Arbeitsbereich II	5,2 mtr. (300 kg) 9,2 mtr (120 kg)
Stützweite bei voller Abstützung	2,95 mtr.
Stützweite schmal	2,30 mtr.
Fahrzeuggesamtlänge	6,75 mtr.
Fahrzeuggesamtbreite	2,10 mtr.
Radstand	3,40 mtr.
Durchfahrhöhe	2,62 mtr.
Gesamtgewicht	3490,00 kg
Arbeitskorb	1,40mtr. x 0,70 mtr.
Gelenk-Teleskop überschenkbare Höhe	9 mtr.



Besonderheiten:

- Abstützung in der Fahrzeugbreite

