

# Küfner Arbeitsbühnen

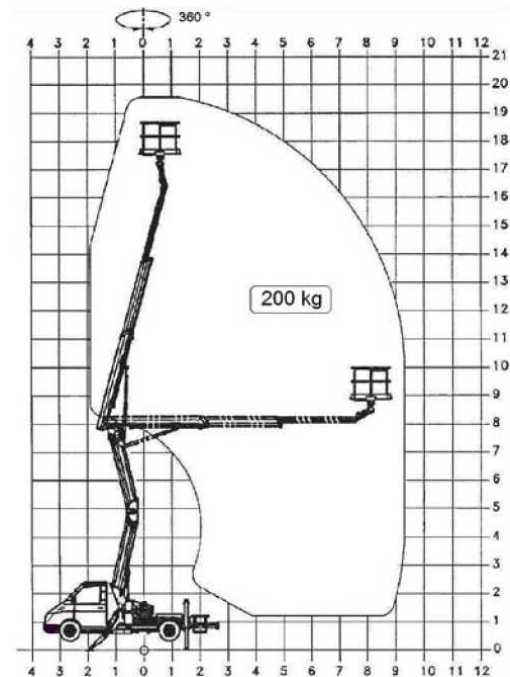


[www.kuefner-arbeitsbuehnen.de](http://www.kuefner-arbeitsbuehnen.de)

## Technische Daten Z 20



|  |                    |
|--|--------------------|
| Arbeitshöhe  | 19,80 mtr.         |
| Schwenkwinkel, Drehturm                                    | 360 °              |
| Drehwinkel, Korb   | 2 x 75 °           |
| Gelenk- Teleskopausleger mit einer übergreifenden Höhe von | 8,0 mtr.           |
| Anzahl der ausfahrenden Teleskope                          | 2                  |
| Max. seitliche Korbauslastung                              | 300 N              |
| Max. seitliche Reichweite / kg Korblast                    | 9,50 mtr. / 200 kg |
| Abstützung   | klapp/schräg       |
| Stützweite   | 2,64 / 2,80 mtr.   |
| Gesamtfahrzeuglänge  | 6,55 mtr.          |
| Gesamtfahrzeugbreite                                       | 2,16 mtr.          |
| Durchfahrhöhe  | 2,90 mtr.          |
| Radstand   | 3,55 mtr.          |
| Gesamtgewicht  | 3,50 t.            |



[www.klp-baumaschinen.de](http://www.klp-baumaschinen.de)

Vorwerkstr. 8  
95326 Kulmbach  
Tel.: 0 92 21 / 80 111 – 16  
Fax: 0 92 21 / 80 111 – 22



[www.kuefner-arbeitsbuehnen.de](http://www.kuefner-arbeitsbuehnen.de)